

## **ПРАВИЛА ПЕШЕХОДНОГО ДВИЖЕНИЯ**

Участвуя в дорожном движении, все мы бываем пешеходами. И, передвигаясь пешком, мы чаще всего ходим по тротуарам или пешеходным и велопешеходным дорожкам, а для того чтобы перейти проезжую часть, пользуемся пешеходными переходами.

Пешеходные переходы – это места, специально оборудованные для того, чтобы пешеходы могли безопасно перейти проезжую часть. Они бывают подземные, надземные и наземные. Познакомимся с ними поближе.

Надземный и подземный пешеходные переходы – это самые безопасные места для перехода дороги, так как потоки транспорта и пешеходов на таких переходах не пересекаются. Они обозначаются дорожными знаками.

Надземный переход выглядит как мост над проезжей частью, а подземный – как тоннель под дорогой. Подземные переходы чаще всего можно увидеть в крупных городах, надземные же есть практически везде: и в крупных городах, и в маленьких, и на загородных автотрассах. В основном такие переходы обустраивают там, где движение транспорта очень интенсивное. Это не только самые безопасные, но и самые удобные места для перехода дороги, потому что никому не надо ждать зелёного сигнала светофора.

Наземный пешеходный переход – это всем известная «зебра». Его обозначают знаком 5.35.1, 5.35.2 «Пешеходный переход» и горизонтальной дорожной разметкой 1.14.1, 1.14.3, 1.14.4 («зебра» в том числе красно-белого цвета) — обозначает нерегулируемый пешеходный переход; разметкой 1.14.3 обозначается пешеходный переход с повышенной вероятностью возникновения дорожно-транспортных происшествий; разметкой 1.14.4 обозначается место перехода слепых пешеходов;

1.14.2, 1.14.5 — обозначают пешеходный переход, где движение регулируется светофором; разметкой 1.14.5 обозначается место перехода слепых пешеходов;

**ВАЖНО:** Существует ещё один знак, который тоже называется «Пешеходный переход» (1.32) – треугольный, с красной каймой. Там, где установлен этот знак, **ПЕРЕХОДИТЬ ДОРОГУ НЕЛЬЗЯ!** Этот знак – для водителей, а не для пешеходов. Он устанавливается за 50-150 метров до «зебры» и предупреждает водителей, что впереди находится пешеходный переход и там возможно появление на дороге пешеходов.

Если движение на пешеходном переходе регулируется светофором, то такой переход называется регулируемым. Сейчас в городах пешеходные переходы

почти повсеместно оборудованы пешеходными светофорами. Они имеют два сигнала – красный и зеленый. При переходе дороги пешеходы обязаны руководствоваться сигналами именно пешеходного светофора .

Только если пешеходный светофор отсутствует, пешеходы должны руководствоваться сигналами транспортного светофора (у него – три сигнала: красный, желтый и зеленый).

Если светофора нет, то переход считается нерегулируемым.

Чтобы перейти дорогу по регулируемому пешеходному переходу, необходимо дождаться зелёного сигнала пешеходного светофора.

Переходить, а уж тем более перебежать дорогу на красный, даже если нет машин, категорически нельзя! Это опасно! Но помни: зелёный сигнал разрешает движение, но он не означает, что дорогу можно переходить без оглядки.

Безопасность пешеход должен обеспечить себе сам.

Как? Вот четыре простых действия.

1. Перед тем как переходить дорогу, остановись у её края, чтобы оценить дорожную обстановку.
2. Внимательно посмотри по сторонам несколько раз.
3. Убедись, что все автомобили остановились и пропускают тебя.
4. Только после этого начинай переход. Во время перехода продолжай наблюдать за дорожной обстановкой.

Иди быстро, но не беги. Когда человек бежит, он не смотрит по сторонам.

Вертеть головой на бегу не только трудно, но и просто опасно: можно упасть.

А вот шагая, человек может без труда повернуть голову направо и налево.

Довольно часто встречаются ситуации, когда пешеходам горит красный, транспорту (в том же направлении) – зелёный. Так бывает, когда одновременно с движением прямо попутному транспорту разрешается также поворот, траектория которого пересекает «твой» пешеходный переход.

Поэтому будь внимателен, если транспортный светофор имеет дополнительную зелёную секцию.

**ВАЖНО:** Не надо начинать переход сразу после того, как загорится зелёный.

Нужно сначала убедиться, что все автомобили остановились и нет «запоздывающих» автомашин, водители которых стремятся «проскочить» светофор в момент смены сигналов.

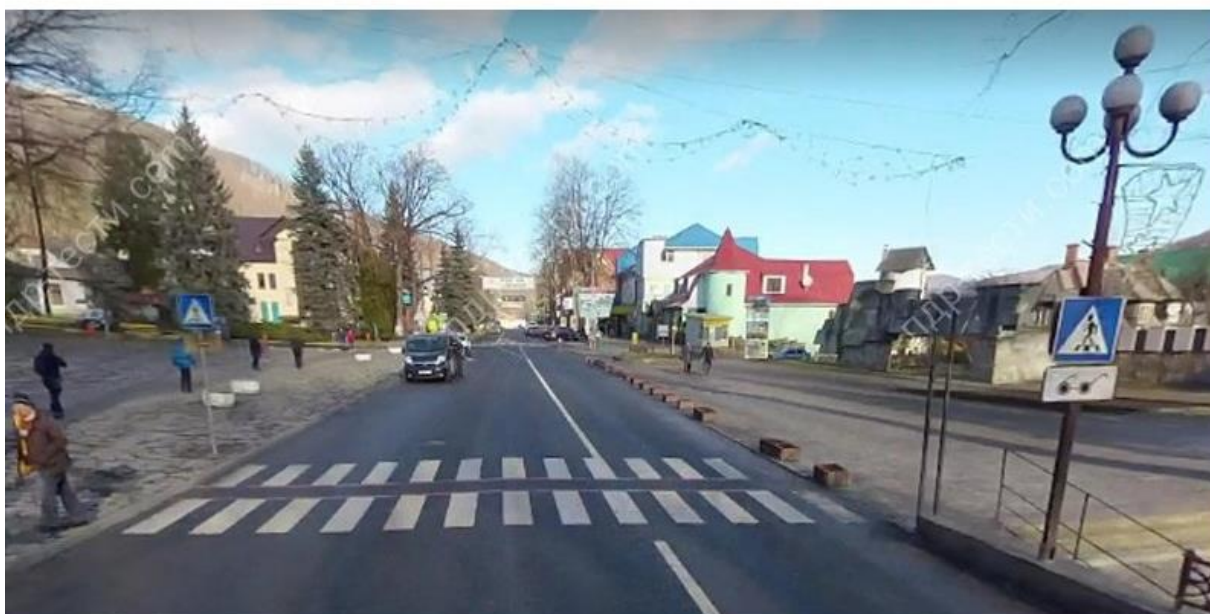
А если ты подошел к переходу, когда зелёный сигнал начал мигать (или если ты видишь, что на табло обратного отсчёта, которыми сейчас оборудованы многие пешеходные светофоры, осталось мало времени), переходить не следует, хотя переход и разрешён. Можно не успеть перейти всю проезжую часть до смены зелёного сигнала на красный, а это уже опасно.

На нерегулируемом пешеходном переходе нет светофора. Поэтому переходить дорогу по такой «зебре» нужно с удвоенной осторожностью. Перед переходом важно не просто убедиться, что все автомашины

остановились и пропускают пешеходов, но и в том, что нет приближающихся автомобилей, водители которых могут не заметить пешеходов, переходящих проезжую часть. Поэтому по такому переходу безопаснее всего переходить, пропустив ВСЕ приближающиеся автомобили.

**ВАЖНО:** Опасно стоять на самом краю тротуара, на бордюрном камне. Есть риск, что проезжающие мимо автомобили могут тебя задеть. Старайся стоять на полшага-шаг от края проезжей части.

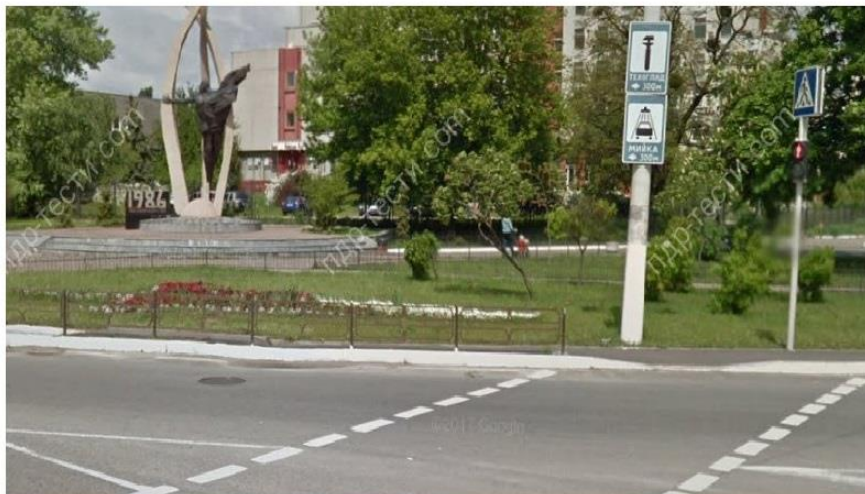
Разметка 1.14.4



## Разметка 1.14.2, 1.14.5

1.14.2, 1.14.5 – обозначают пешеходный переход, где движение регулируется светофором; разметкой 1.14.5 обозначается место перехода слепых пешеходов;

Разметка 1.14.2



Разметка 1.14.5



## Знак 1.32 «Пешеходный переход».

1.32 «Пешеходный переход». Приближение к нерегулируемому пешеходному переходу, обозначенному соответствующими дорожными знаками или дорожной разметкой.



1.32



Разметка 1.14.3



## Разметка 1.14.1, 1.14.3, 1.14.4 («зебра», в том числе красно-белого цвета)

1.14.1, 1.14.3, 1.14.4 («зебра», в том числе красно-белого цвета) – обозначают нерегулируемый пешеходный переход; разметкой 1.14.3 обозначается пешеходный переход с повышенной вероятностью возникновения дорожно-транспортных происшествий; разметкой 1.14.4 обозначается место перехода слепых пешеходов;

Разметка 1.14.1

